



15370 Barranca Parkway  
Irvine, CA 92618-2215  
USA



# Smart Card Lesers

(USB, ExpressCard und PCMCIA)

Basismodelle: 3121, 3021, 1021, 6121, 4321, 4040,

3821, 3621, 5321, 6321, 5325, 5125

## BEDIENUNGSANLEITUNG

3121-905-ENEN, REV A.1

13. MÄRZ 2009

© 2009 HID Global Corporation. All rights reserved.

Diese Anleitung beschreibt die Installation von OMNIKEY® Smart Card Lesern unter Windows®XP SP3.

Es gibt drei verschiedenen Installationsmöglichkeiten:

- Unbeaufsichtigte Installation (empfohlen)
- Automatisch (Internetverbindung benötigt)
- Manuell

### Unbeaufsichtigte Installation

Die unbeaufsichtigte Installation ist die empfohlene Installationsmethode. Die für diese Installation benötigten Dateien finden Sie zum Download unter [www.hidglobal.com/omnikey](http://www.hidglobal.com/omnikey) Alternativ finden Sie diese Dateien auch auf der Installations-CD (wenn verfügbar).

1. Zum Herunterladen der aktuellsten OMNIKEY Treiber zur unbeaufsichtigten Installation gehen Sie bitte auf: [www.hidglobal.com/omnikey](http://www.hidglobal.com/omnikey), und wählen „**Driver Downloads**“.
2. Bitte wählen Sie Ihr OMNIKEY Produkt und Betriebssystem.
3. Wählen Sie aus der Liste bitte den „Unattended Setup Installer“ und bestätigen die Lizenzvereinbarung.
4. Speichern Sie die Datei auf Ihrem Computer und entpacken die Datei.

**Anmerkung:** Weitere API Treiber stehen zum Download zur Verfügung. Die SYNC-API wird i.d.R benötigt für Anwendungen mit Speicher – oder kontaktlosen Karten. Die CT-API wird oft benötigt für PinPAD Leser Anwendungen (Elektronische Signatur) und Gesundheitsanwendungen.

In normalen Installationen ist die Installation dieser zusätzlichen APIs empfohlen.

#### Achtung:

- **Für die Treiberinstallation können lokale Administratorenrechte benötigt werden.**
- **Schließen Sie Ihren OMNIKEY Leser erst an, wenn die Treiber installiert sind.**

5. Führen Sie die Setup Exe aus und folgen Sie den Anweisungen.

**Anmerkung:** Zu Deinstallation der OMNIKEY Treiber starten Sie das Setup erneut oder klicken **Software** (Add/Remove Programs) in der Systemsteuerung.

6. Nach dem Ende der Installation schließen Sie den Leser an den Computer an (USB, ExpressCard oder PCMCIA).
7. Windows erkennt und installiert automatisch die neu angeschlossene Hardware.

### Automatisch

Bitte stellen Sie sicher dass Ihr Computer eine aktive Internetverbindung hat.

1. Schließen Sie den Leser an den Rechner an (via USB, ExpressCard oder PCMCIA Port).
2. Windows erkennt die neue angeschlossene Hardware und sucht nach den Treibern.
3. Nachdem der **Windows Hardware Assistent** startet, bestätigen Sie bitte die Verbindung mit Windows Update und klicken **Ja, nur dieses eine Mal** (Yes, this time only) und klicken zweimal **Weiter**.
4. Der OMNIKEY Leser wird automatisch erkannt und der korrekte Treiber wird über Windows Update installiert.

Der OMNIKEY Leser kann nun verwendet werden.

**Anmerkung:** Dieser OMNIKEY Leser ist CCID konform. Deswegen kann Windows auch einen generischen CCID Treiber zur Verwendung des Lesers installieren. Der generische CCID Treiber erlaubt jedoch nicht die Nutzung des vollen Leistungsspektrums des Lesers.

Zum Testen der Installation fahren sie bitte mit dem Abschnitt Diagnostic Tool fort.

### Manuell

Für die manuelle Treiberinstallation können lokale Administratorenrechte benötigt werden.

Für die manuelle Installation müssen die OMNIKEY Treiber lokal verfügbar sein (z.B. nach einem Download oder auf CD).

1. Zum Herunterladen der aktuellsten OMNIKEY Treiber gehen Sie bitte auf: [www.hidglobal.com/omnikey](http://www.hidglobal.com/omnikey), und wählen „**Driver Downloads**“.
2. Bitte wählen Sie Ihr OMNIKEY Produkt und Betriebssystem.
3. Wählen Sie aus der Liste bitte den selbstextrahierenden Treiber und bestätigen die Lizenzvereinbarung.

**Anmerkung:** Weitere API Treiber stehen zum Download zur Verfügung. Die SYNC-API wird i.d.R benötigt für Anwendungen mit Speicher – oder kontaktlosen Karten. Die CT-API wird oft benötigt für PinPAD Leser Anwendungen (Elektronische Signatur) und Gesundheitsanwendungen.

In normalen Installationen ist die Installation dieser zusätzlichen APIs empfohlen.

4. Nach dem Download der selbstextrahierenden Datei führen sie diese bitte aus und speichern die Dateien auf Ihrer Festplatte (Standardpfad c:\omnikey).

**Anmerkung:** Die Treiber wurden noch nicht installiert.

5. Wählen Sie den Speicherort aus und drücken sie **Weiter** (Next).

- Nachdem der Treiber auf dem Rechner entpackt wurde schließen sie bitte den OMNIKEY Leser an Ihren Rechner an (via USB, ExpressCard oder PCMCIA). Wenn der Windows Hardware Assistent startet wählen Sie **Software von einer Liste oder bestimmten Quelle installieren** (Install from a list or specific location).
- Aktivieren Sie **Folgende Quelle ebenfalls durchsuchen**: und wählen den Pfad zu den extrahierten Treibern (z.B. C:\Omnikeyl5x21\_V1\_2\_0\_5).

**Anmerkung:** Bei der Verwendung von unsignierten BETA Treibern wählen Sie bitte **Nicht Suchen**, sondern **den zu installierenden Treiber selbst wählen**.

Klicken Sie Weiter. Nach der Installation kann der OMNIKEY Leser nun verwendet werden.

## Prüfen der Installation

Bitte stellen Sie sicher, das Ihr Leser installiert und im Windows Geräte Manager als „OMNIKEY ...“ bzw. „Cardman ...“ im Abschnitt **Smart Card Leser** angezeigt wird.

**Anmerkung:** Dieser OMNIKEY Leser ist CCID konform. Deswegen kann Windows auch einen generischen CCID Treiber zur Verwendung des Lesers installieren. Der generische CCID Treiber erlaubt jedoch nicht die Nutzung des vollen Leistungsspektrums des Lesers.

- Starten Sie den Gerätemanager:  
**Start > Einstellungen > Systemsteuerung > System.**
- Unter **Systemeigenschaften** (System Properties) wählen sie den Reiter **Hardware** und klicken **Gerätemanager** (Device Manager). Erweitern Sie den Abschnitt Smart Card Leser und stellen Sie sicher das „OMNIKEY...“ bzw. „Cardman ...“ angezeigt wird.

Zum Testen der Installation fahren sie bitte mit dem Abschnitt Diagnostic Tool fort.

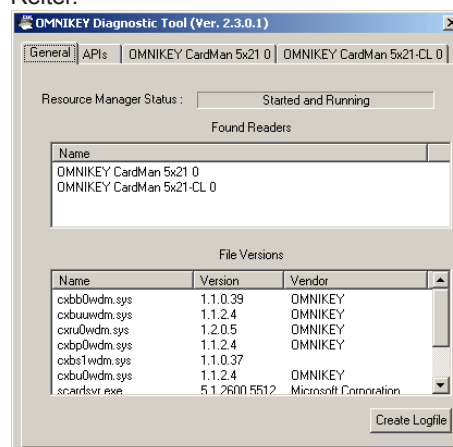
## Diagnostic Tool

- Zum Herunterladen des aktuellsten OMNIKEY Diagnostic Tool gehen sie auf <http://www.hidglobal.com/omnikey> und wählen „Driver Downloads“.
- Bitte wählen Sie Ihr OMNIKEY Produkt und Betriebssystem.
- Starten Sie den Download und bestätigen Sie die Lizenzbestimmungen. Nach dem Download starten Sie die Installation.

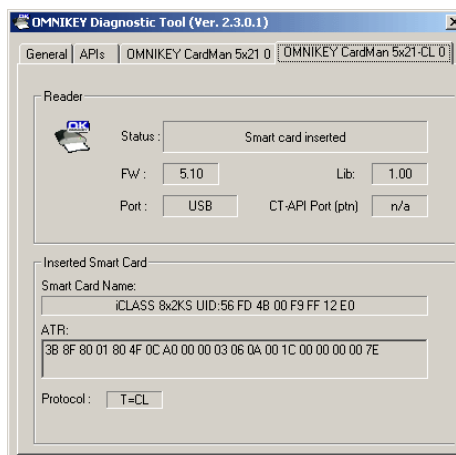
**Anmerkung:** Das OMNIKEY Diagnostic Tool arbeitet nur mit OMNIKEY Lesern. In älteren Treiberinstallationen ist das Diagnostic Tool auch in der Systemsteuerung auswählbar.

Nach der Installation starten Sie das Diagnostic Tool aus dem Programm Menü **Start > Programme > OMNIKEY**.

Im Diagnostic Tool führt der Reiter **General** alle angeschlossenen OMNIKEY Leser incl. der installierten Treiber auf. Die installierten API DLLs entnehmen Sie bitte dem **API** Reiter.



Zusätzliche Reiter zeigen weitere Leser Details (pro Leser und Kontakt- oder Kontaktlosschnittstelle).



Für einen einfachen Funktionstest benutzen Sie ein funktionierende Smart Card mit dem Leser. Als Ergebnis sollte eine ATR und weitere Karteninformationen auf dem entsprechenden Leser-Reiter angezeigt werden.

## Kontakt

OMNIKEY GmbH  
Customer Support  
Am Klängenweg 6a  
65396 Walluf  
Germany

Email: [support@OMNIKEY.com](mailto:support@OMNIKEY.com)