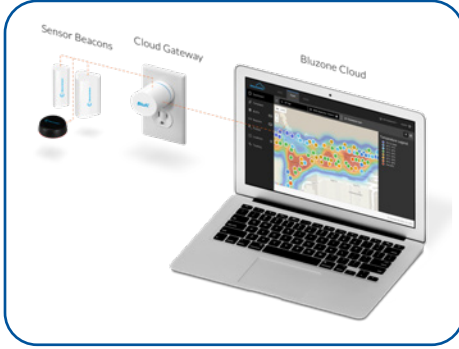


# HID Bluzone™



## BLE BEACONLAR İÇİN ETKİLİ BULUT YÖNETİMİ VE İZLEME

- **Bluzone™ Filo Yönetimi** - Beaconların durumunu izleyin ve yapılandırmayı uzaktan güncelleyin
- **Bluzone™ Bina Kullanım Yönetimi** - Bina kullanımını, acil durumda toplanmayı, vb. konuları optimize edin.
- **Bluzone™ Varlık Yönetimi** - Gerçek Zamanlı Konum Belirleme Hizmetleri (RTLS) ile bina içinde ya da kampüs içinde varlıkları kolayca bulun.
- **Bluzone™ Durum İzleme** - Motorlu ekipmanların performans durumunu uzaktan izleyin ve arıza halinde uyarı verin.

### ÖNEMLİ TEKNOLOJİK ÖZELLİKLER:

- BEEKs™ BLE beaconların ve BluFi™ Ağ Geçitlerinin uzaktan yönetimi
- Uç noktaların telemetri verilerini sorgulama
- Uç noktalara yapılandırma verilerini ve donanım yazılımı güncellemelerini gönderme
- Gruplama ve raporlama işlevleri
- Standart coğrafi koordinatları kullanarak konum ve ısı haritaları
- Durum izleme ve RTLS için Yapay Zeka (YZ) algoritmaları
- Web konsolu veya REST API üzerinden etkileşim

Bluzone™, BEEKs™ BLE beaconları BluFi™ BLE - WiFi ağ geçitleri ile merkezi olarak yönetmek için kullanılan bulut tabanlı hizmet olarak sunulan bir yazılımdır (SaaS). Bluzone'un temel işlevi donanım filosu yönetimidir ve İşyeri Optimizasyonu, Varlık Yönetimi (RTLS) ya da ekipmanların kablosuz Durum İzleme faaliyetlerini gerçekleştirmek için isteğe bağlı eklentileri vardır.

Bluzone web konsolu, BEEKs beacon ve BluFi cihaz filosunun her yönüyle sorgulanması ve uzaktan donanım yazılımı güncellemesi de dahil olmak üzere yapılandırılması için güçlü bir kullanıcı arayüzü (UI) sunar. Bluzone iki kimlik doğrulama sağlayıcısını destekler: OAuth2 üzerinden Bluzone ve Google. OAuth2, yöneticilerin açtıkları standart iş oturumlarının Tek Noktadan Erişim (Single-Sign-On) ile Bluzone için kullanılmasına imkân sağlar.

Bluzone panosu, kurulu donanımları, erişim mesafesi içinde olanları, yapılandırılmış ilkelere uygun olanları ve olmayanları tek bakışta gösterir. Tüm beaconların ya da bir grup beacon'un oluşan durumlarda uyarı vermeleri için bir düzineden fazla ilke tipi yapılandırılabilir. Örneğin: Mevcudiyet,

pil, sıcaklık, hareket, konum, coğrafi sınır, yakınlık, giriş/çıkış, kurcalama vb. ilke ihlalleri günlüğe kaydedilebilir ve/veya bir e-posta adresine e-posta gönderilebilir.

Bluzone konum motoru, Google, Bing ya da Baidu haritalama motorlarındaki coğrafi koordinatları kullanarak BEEKs beaconların konumlarını etkin bir şekilde belirler. Kat planları JPG veya PNG grafik olarak kolayca içe aktarılabilir. Otomatik olarak üretilen ısı haritaları ya da geçmiş yollar, bina kullanımının ya da iş süreçlerinin optimize edilmesine yardımcı olur. Durum ve Koşul İzleme yapay zeka (YZ) işlevleri, durum sensörlü BEEKs cihazlarının monte edildiği ekipmanın arızalarını tespit etmeye ve potansiyel olarak önlemeye yardımcı olur.

Standart Bluzone konsol işlevleri ve ek özellikleri, kamuya açık şekilde belgelenmiş RESTful API'ler aracılığı ile kullanılabilir ve HID ortakları ile son kullanıcıların belirli kullanım senaryoları ya da dikey pazarlar için özel konsollar oluşturmalarına veya kendi ERP sistemlerini ilişkilendirmelerine olanak sağlar. Siemens MindSphere sistemi için bir arayüz de mevcuttur.

## UYGULAMA ALANLARI:

### Koşul İzleme

- Motorlu ekipmanlarda kablosuz durum bilgisi (açık/kapalı)
- Titreşim ve sıcaklık eğilimi temelli hata tespiti
- Ekipman görev döngülerinin raporlanması
- Soğuk zincir uygulamaları

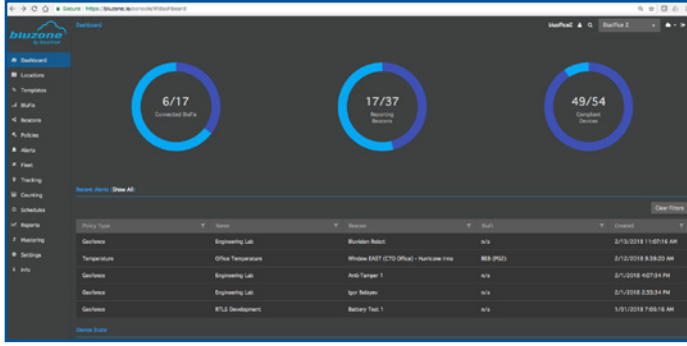
### Varlıklar için gerçek zamanlı konum belirleme

- Varlıkların (aletler, taşınabilir ekipman, araçlar) kapalı alandaki konum takibinin yapılması
- Konum temelli uyarılar, sıcaklık haritaları, vb.
- Bina kullanımı
- Acil durumda toplanma
- BEEKs çağrı tuşlu kimlik kartı aracılığı ile kişisel uyarılar

### Perakende reklam

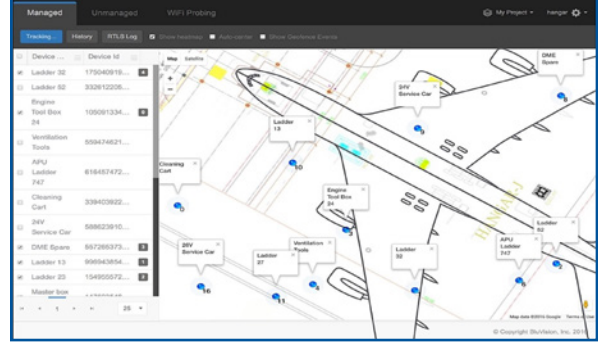
- BEEKs beaconlar, reklam mesajları veya konum temelli hizmetler için iBeacon ve/veya Eddystone modunda kullanılabilir
- BluFi ve Bluzone ile merkezi tedarik ve izleme mümkündür
- İsteğe bağlı olarak alandaki telefonları anonim olarak sayılabilir

## Bluzone™ SaaS Filo Yönetimi



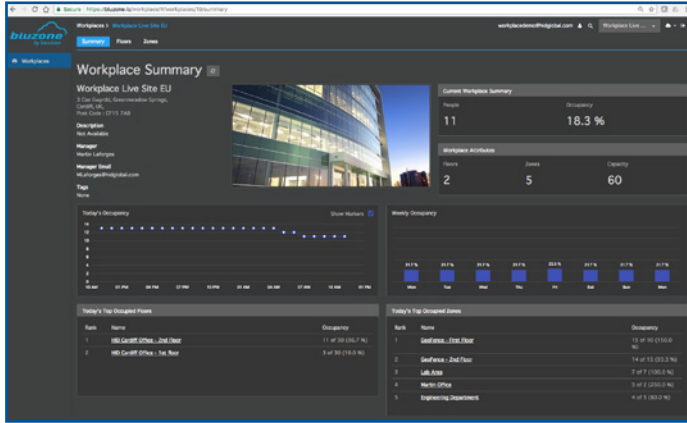
BEEKs ve BluFi donanımları yönetmek için gereklidir. Pil durumu sorgu sonuçlarını alın, ilke ya da donanım yazılımı güncellemelerini yollayın. Lisanslama, yönetilen cihaz başına yapılır (BEEK veya BluFi). Eklenti modülleri olmadan ideal örnek kullanım senaryoları şunlardır: iBeacon / Eddystone perakende uygulamaları veya yol bulma uygulamaları.

## Bluzone™ SaaS Varlık Yönetimi



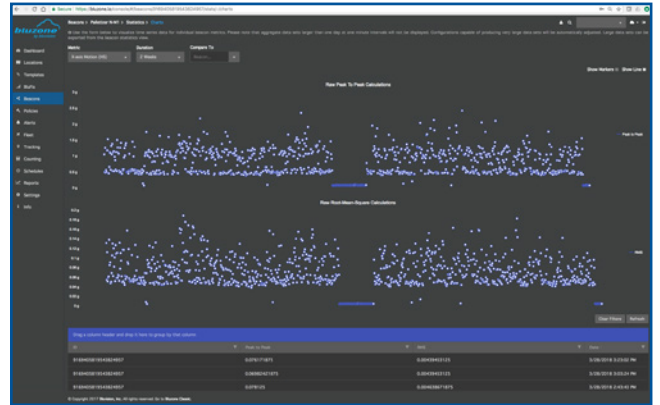
Ofis ortamlarında (ör. hastaneler, park alanları) veya üretim ortamlarında varlık konum takibini desteklemek için tasarlanmış eklenti paketidir. Beacon başına lisanslama yapılır. RTLS, bir araç, bir teşhis cihazı veya diğer mobil cihazlar gibi ihtiyaç duyulan bir varlığın bulunmasına hızlı bir şekilde yardımcı olabilirken, geçmiş ısı haritaları ve konum yolları gelecekteki iş akışlarını optimize etmeye, kazaları önlemeye ve güvenlik bölgelerine uyulmasına yardımcı olur.

## Bluzone™ SaaS Bina Kullanım Yönetimi



İşyeri ortamları için eklenti paketidir. Bina kullanımı için önceden yapılandırılmış panolar ve raporları, fiziksel veya sanal bölgelere otomatik giriş/çıkış uyarılarını ve binalardaki insanların acil durum konumlarını içerir. Beacon ve BluFi başına lisanslama yapılır.

## Bluzone™ SaaS Koşul İzleme Durum | İleri Düzey



Eklenti paketi ile üzerinde sensör(ler) olan bir BEEKs Durum İzleme beaconu ekipmanlar hakkında durum bilgisi sağlar. Beacon başına lisanslama yapılır. Koşul izleme, ekipmanın çalışması veya durması halinde (titreşim), sıcaklığın verilen aralığın dışında olması halinde, vb. durumlarda uyarı verir. BEEKs beacon cihazı, arızanın kablosuz olarak tespiti amacıyla neredeyse her tür ekipmana kolayca uyarlanabilir. İleri durum izlemenin amacı, zaman içinde titreşim sensörü eğilimlerini değerlendiren YZ algoritmalarını kullanarak olası ekipman arızaları hakkında uyarı vermektir. Üçüncü taraf araçlar tarafından yapılacak daha gelişmiş analizler için de ham sensör verileri sağlanabilir.